

Offene Absetzmulde mit hochgezogener Schüttkante

Typ	Inhalt ca. m ³	Länge ca. mm	Breite ca. mm	Höhe ca. mm	Gewicht ca. kg	Nutzlast ca. kg	Preis €
UOH	5,5	3100	1820	1250	590	8000	Auf Anfrage
UOH	7	3400	1820	1500	700	8000	Auf Anfrage
UOH	10	4100	1820	1750	900	10000	Auf Anfrage
UOH	12	4300	1820	2000	1040	10000	Auf Anfrage

Für Absetzkippersysteme, unsymmetrisch offene Ausführung, stapelbar, entsprechend der aktuellen StZVO und den UVV.

Hergestellt aus Gütestahl S 235 JRG2 unter Anlegung strenger Qualitätsmaßstäbe.

Standardausführung:

Oberrahmen entsprechend den statischen Anforderungen aus starkem U-Profil mit zusätzlichen Eckversteifungen. Die Seiten- und Stirnwände sowie der Boden sind ebenfalls mit soliden U- bzw. L-Profilen versteift. Die Auskippsseite ist besonders stabil ausgeführt.

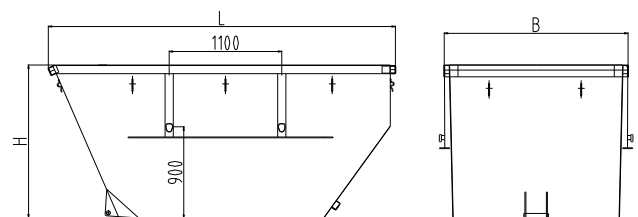
2 Scheuerleisten aus Winkel 100 x 50 mm, **4 Aufhängebolzen** 900/1100 mm (H/B) oder ab 10 m³ wahlweise 1100/1700 mm (H/B), **1 Kipplager (einfach)**, **Planenhaken**, auf Wunsch mit / ohne **Wasserablauflöcher**.

Sonderausstattungen gegen Mehrpreis, wie z.B.

- beidseitiges 3fach Kipplager und Zurrleisten nach neuer DIN 30720-1
- 3fach Kipplager
- 2. Kipplager
- Warnmarkierung

Allseitig mit einer bleifreien, schadstoffarmen Dickschicht-Grundierung versehen, außen zusätzlich lackiert im RAL-Farbtönen Ihrer Wahl.

UVV-Erstprüfung nach DGUV Information 214-016 mit Prüfplakette.



A. Bittner GmbH & Co. KG • Behälter- und Stahlbau • Fachgroßhandel
Kreisstraße 35 • 85410 Untermarchenbach

☎ 081 67 / 69 70-0 • 📠 081 67 / 69 70-66 • ✉ info@bita-container.de • 🌐 www.bita-container.de
 Änderung und Irrtum vorbehalten! Nachdruck verboten! (Stand: 11/22) Seite 17